

소방청의 AED 사용 안내 (AED Anywhere for Anyone, AAA) 프로그램

홍콩 소방청의 'AED Anywhere for Anyone' (AAA) 프로그램은 지역사회 내에 자동 심장 충격기(AED)를 공급하여 사용할 수 있도록 촉진하기 위한 프로그램입니다. 소방청은 지역사회의 여러 단체들과 협력하여 홍콩 전반에서 대중이 이용 가능한 자동 심장 충격기(AED)의 수량을 늘리고, 대중의 관심을 높이고, 응급 상황에서 자동 심장 충격기(AED)를 신속하게 사용할 수 있도록 하여 홍콩에서 생명 보호의 시각을 한 단계 높여 주고 있습니다. 이 프로그램에 따른 자동 심장 충격기(AED) 관련 정보는 소방청에서 구축한 온라인 플랫폼인 CARE(Centralized AED Registry for Emergency)에 업로드되어 있으며, 시민들은 본 온라인 플랫폼에서 위급한 상황이 이용 가능한 자동 심장 충격기(AED)가 있는 장소, 사용 가능한 심장 충격기(AED)에 대한 자세한 정보를 보실 수 있습니다. 참여 포켓, 지역 사회 자원봉사 구급대원에게 포괄적이고 적절한 지원도 제공하고 있습니다. 세부 내용은 다음과 같습니다.

일반 대중은 소방청의 'AAA' 프로그램에 두 가지 방법으로 참여할 수 있습니다.



홍콩 소방청 온라인 정보 플랫폼인 'CARE'에 본인의 자동 심장 충격기(AED) 등록하기.



소방청 'AAA' 프로그램 가입하기. 소방청에서 다음과 같은 지원 서비스를 제공합니다.



✓ CPR(심폐 소생술) 및 자동 심장 충격기(AED)에 대한 간략한 소개 세션 제공



✓ CPR 및 자동 심장 충격기(AED)에 대한 세부적인 교육 제공



✓ 자동 심장 충격기(AED) 구매 및 관련 응급 처치 방법에 대한 안내 제공



✓ 자동 심장 충격기(AED) 유지 보수에 관한 안내 제공



✓ 자동 심장 충격기(AED) 설치 및 사용 최적화를 위한 현장 점검 제공



✓ 인명 구조 및 자동 심장 충격기(AED) 사용 절차 개요 제공



자동 심장 충격기(AED) 관련 주요 사항

사전 징후 없음

매년 홍콩에서 6,000건의 급성 심장 정지(SCA) 사례가 발생하고 있습니다. 언제 어디서든 발생할 수 있습니다!



3분 이내에 생명 구하기

자동 심장 충격기를 3분 이내에 사용하면 환자의 생존율이 70%가 넘습니다!



1분 1초가 중요

급성 심장 정지(SCA) 환자의 생존율은 분당 약 7~10%가 하락합니다!



전문 교육 없이 가능

누구든지 사전 교육을 받지 않더라도 이웃의 생명을 구할 수 있습니다!

생존율 2.3%

홍콩에서 급성 심장 정지(SCA) 환자의 생존율은 약 2.3% 밖에 되지 않습니다!



안전성 및 신뢰성

자동 심장 충격기(AED)에서 환자의 상태에 따라 심장 전기 충격이 필요한지 여부를 판단하여 알려줍니다!



가볍고 편리한 휴대성

자동 심장 충격기(AED)는 크기가 작기 때문에 사고 현장까지 쉽게 들고 갈 수 있습니다!



즉시 사용 가능

자동 심장 충격기(AED)는 언제든지 사용할 수 있도록 어디서나 찾아볼 수 있습니다!

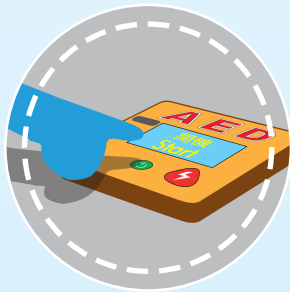


간단한 작동 방법

자동 심장 충격기(AED)는 간단한 단계로 작동되어 생명을 구합니다!



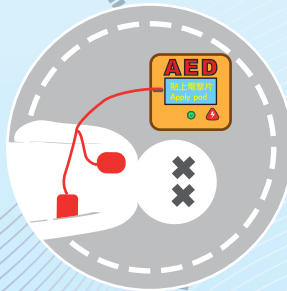
자동 심장 충격기(AED) 사용 방법



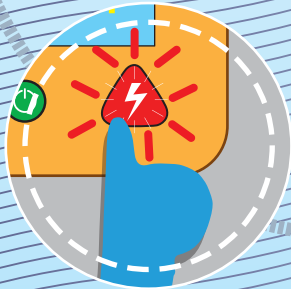
1 심장 충격기 전원 켜기



5 심폐 소생술(CPR)
지속적으로 수행하기



2 전극 패드
환자에게 붙이기



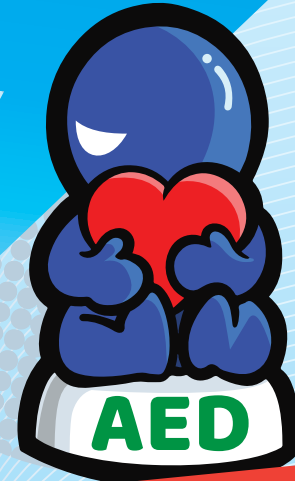
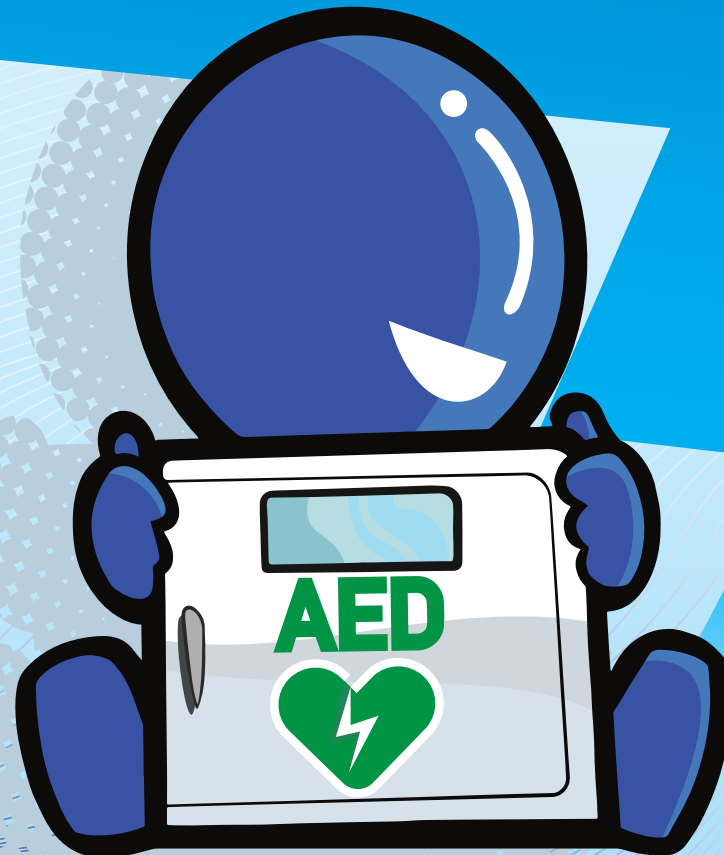
4 심장 충격기에서 나오는
피리에 따라 전기 충격 가하기



3 심장 울동
자동 분석하기

AED 사용 안내

AED Anywhere for Anyone



AED 사용 안내 (AED Anywhere for Anyone)



香港消防處
Hong Kong Fire Services Department
www.hkfsd.gov.hk